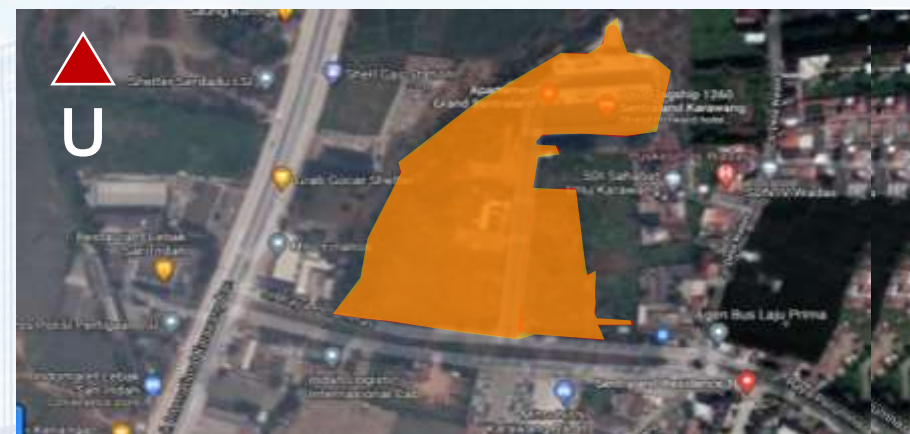
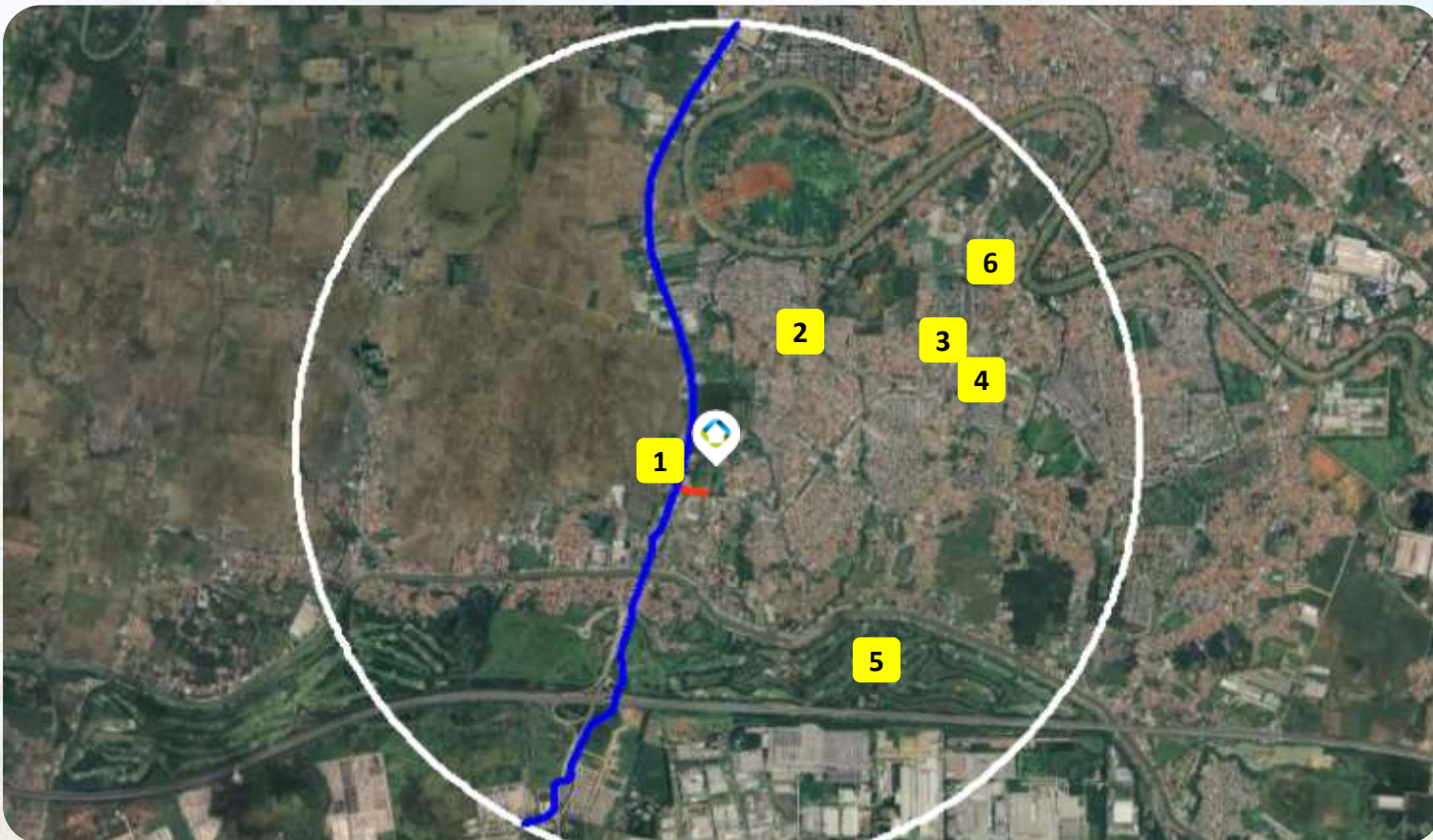


Surrounding Area Lokasi Grand Sentraland Kawarang



LEGENDA


- Jl Raya Perumnas
- Jl International Karawang Barat
- Lokasi GSK Proyek Karawang
- 1** **RS Rosela** (1,5 km)
- 2** **Sekolah Alam Karawang Saka** (2,4 km)
- 3** **Wonderland Adventure Waterpark** (5,3 km)
- 4** **Karawang Central Plaza** (4,7 km)
- 5** **Palm Spring Golf** (4,7 km)
- 6** **RSUD Karawang** (5 km)


- Lokasi**
Jl Raya Perumnas, Wadas, Karawang Barat, Karawang
- Luas lahan komersial 1: ± 1,8 ha
 - Luas lahan komersial 2: ± 0,8 ha
- Batas**
 - Utara : Apartemen GSK
 - Selatan : Jalan Raya Perumnas
 - Barat : Kawasan perdagangan
 - Timur : Tanah kosong
- Kondisi eksisting**
Tanah kosong idle tidak dimanfaatkan
- Alas Hak**
 - Lahan 1: HGB 2048 Kel Wadas & HPL 01 Kel Wadas
 - Lahan 2: HGB 2050 & HPL 01

Rencana Pengembangan Lahan Grand Sentraland Kawarang

Zonasi Kawasan



 **Zona Peruntukan**
Peruntukan Kawasan Permukiman, yang diizinkan sebagai kawasan Perdagangan & Jasa

 **Intensitas Ruang**
50% Ruang Terbangun **50%** RTH



 **Land Area**
Lahan Komersial I : ± 1.8 Ha
Lahan Komersial II : ± 0.8 Ha

Analisa Pasar :

- Penghuni Apartemen
- Ekspatriat
- Pekerja Kawasan Industri
- Penduduk Kab. Karawang